

Texture/ Structure

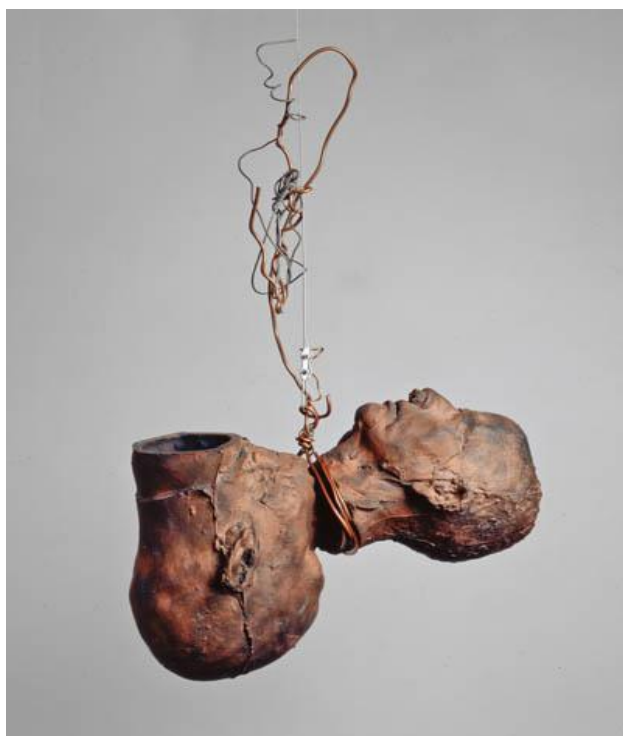
Ce travail est une sculpture en béton et métal qui représente trois têtes sur des colonnes vertébrales.

Ce sont des structures métalliques sur lesquelles sont coulées des têtes ainsi que des petits blocs de béton. Les éléments en béton ont différentes textures. Les têtes sont au nombre de trois, elles sont plus ou moins difformes. Elles sont réalisées respectivement en béton blanc, gris et noir. Les têtes sont créées à partir de moules en plâtre, qui sont eux-mêmes des moulages de tête de mannequin de magasin. Ils sont emballés lors du moulage dans le plâtre, avec de la feuille d'aluminium, du cellophane et du scotch, donnant ainsi les différentes textures aux têtes finies. Celles-ci résultent du coulage du béton dans ces moules.





On peut aussi, par la position perchée de certaines des têtes, penser à Ai Weiwei avec ses œuvres intitulées Zodiac. Par ailleurs, les traces de moulage des têtes fait un parallèle avec Bruce Naumann et son œuvre heads.



Les colonnes vertébrales naissent d'une structure au centre pour finir en têtes de béton, l'idée est de montrer par des matériaux bruts, une certaine texture qui n'est pas habituelle. C'est une installation pouvant être perçue sous tous les angles. Le but est de pouvoir se déplacer autour . Ceci détermine le choix de l'exposer dans la cour du lycée, avec les bancs disposés en carré, afin que l'on puisse s'asseoir, observer les différents aspects, interpréter et laisser libre cours à son imagination..



Nonce Noël DALY, élève de terminale spécialité arts plastiques, Lycée François 1er, FONTAINEBLEAU