



## Appartements éligibles à l'APL

### ➔ LES CONDITIONS REQUISES

La résidence est ouverte aux bénéficiaires suivants :

- Les **étudiants**, les personnes de **moins de 30 ans en formation ou en stage** et les personnes **titulaires d'un contrat de professionnalisation ou d'apprentissage**. Dans le cas d'une location en couple, les 2 doivent avoir le même statut.

- Le locataire doit avoir son lieu d'étude sur les communes de Fontainebleau et Avon. Cependant, des étudiants d'autres communes peuvent être acceptés sur dossiers.

- Le domicile de l'étudiant doit être éloigné du lieu d'étude.

- Les revenus imposables de l'étudiant doivent être inférieurs au plafond de ressources HLM.

À consulter sur le site [www.fsm.eu](http://www.fsm.eu)

### ➔ LES AIDES POUR LE PAIEMENT DE VOTRE LOYER

- En intégrant la résidence Marcel LODS, **l'APL** (Aide Personnalisée au Logement) peut vous être octroyée.

Renseignements sur [www.caf.fr](http://www.caf.fr)

- Il existe aussi les **aides Loca-Pass**, réservées aux étudiants salariés ou boursiers. Elles se décomposent en une avance et/ou une garantie de loyer. Cette aide est accordée sous conditions.

Renseignements sur [www.adele.org](http://www.adele.org)

## Plus de renseignements :

Yannick LANGEVIN  
[yannick.langevin@fsm.eu](mailto:yannick.langevin@fsm.eu)

01 72 84 00 18  
01 78 49 40 00

> Agence FSM  
de Fontainebleau  
24, rue de Grande Bretagne  
77300 Fontainebleau

01 78 49 40 00

[www.fsm.eu](http://www.fsm.eu)

FSM



Crédit photos : Artrefactory, Istockphoto.com (G. Reese, Squaredpixels), Fotolia - Ne pas jeter sur la voie publique.



RÉSIDENCE  
ÉTUDIANTE  
**Marcel  
LODS**  
FONTAINEBLEAU

FSM



**Votre loyer**  
à partir de  
**360€**  
par mois\*  
charges comprises

6-8, rue des Etats-Unis - 77300 Fontainebleau





Appartements éligibles à l'APL



À partir de 360€/mois\* charges comprises



0€ de frais d'agence



## FONTAINEBLEAU

Située au cœur de la forêt domaniale, la ville de Fontainebleau accueille un pôle universitaire d'excellence.

De nombreuses écoles supérieures y sont installées : l'INSEAD, l'école des Mines, l'IUT de Sénart-Fontainebleau, l'école d'infirmières, l'école de gendarmerie...

Lycées publics et privés s'y trouvent également, avec des classes préparatoires et des BTS.

Fontainebleau est une ville très dynamique avec plus de 500 commerçants, des bars-restaurants, un marché 3 fois par semaine, un théâtre, de nombreux parcs dont celui du château dans lequel de nombreux événements sont organisés.



## LA RÉSIDENCE

La résidence « étudiants » Marcel LODS se situe à proximité des transports en commun et du centre-ville (supermarchés, bus, banques, poste...).

Elle a fait l'objet d'une rénovation complète de grande qualité et bénéficie du label BBC « Bâtiment Basse Consommation ».

Cette résidence comprend 105 appartements meublés, dont 7 « type 2 » adaptés aux personnes à mobilité réduite.

### → DES LOGEMENTS ÉQUIPÉS ET MEUBLÉS

Chaque logement est équipé d'une kitchenette (réfrigérateur, plaques vitrocéramiques, hotte...), d'un lit, d'un bureau, d'une table, de multiples rangements et bénéficie du chauffage collectif biomasse.

Type & surface	T1 de 20 à 22 m <sup>2</sup>	T2 environ 38 m <sup>2</sup>
Tarifs (loyer + charges)*	De 360 à 410€* par mois	À partir de 620€* par mois

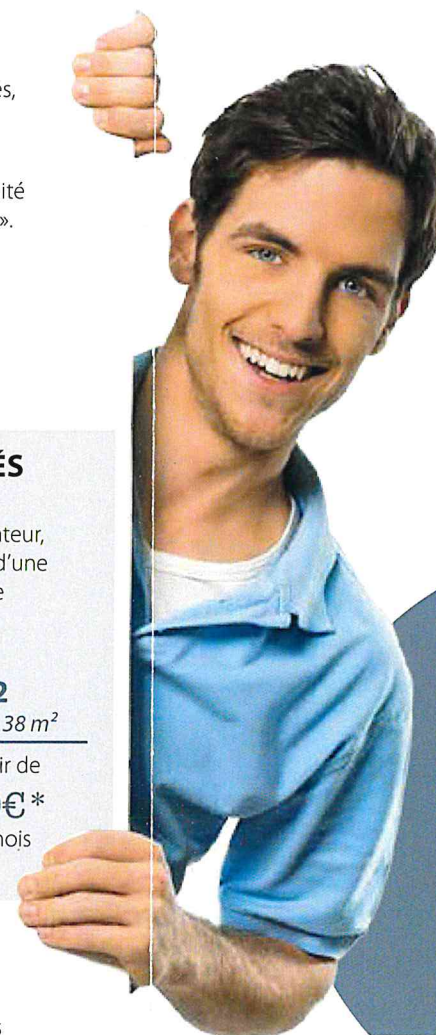
\* Détail des offres disponible en agence.

## LES SERVICES PROPOSÉS

Réservés uniquement aux étudiants de la résidence :

- un local à vélos
- une laverie\*\*
- un parking sécurisé\*\*

\*\* Options en supplément.  
Pour en bénéficier, adressez-vous à l'agence.



\* DÉTAIL DES OFFRES  
ET RENSEIGNEMENTS :

**Yannick LANGEVIN**

yannick.langevin@fsm.eu

01 72 84 00 18

ou 01 78 49 40 00

Dépôt de garantie : 1 mois de loyer hors charges